

CORSO DI ENDODONZIA

Dott. Teocrito Carlesi

PRATICA: pratica su denti estratti

DIDATTICA: teoria, video e interventi in diretta

TUTORAGGIO: discussione dei casi e study club



VASTO

1/2 Ottobre - 8/9 Ottobre - 22/23 Ottobre 2021


sweden&martina



Dott. Teocrito Carlesi

Consegue la laurea in Odontoiatria e Protesi Dentaria nel 2005 e nel 2009 la “Specializzazione in Chirurgia Odontostomatologica”, presso l'**Università G. D'Annunzio di Chieti**. Già da studente, ha l'opportunità di collaborare con il **Prof. Vito Antonio Malagnino** e frequentare il suo corso privato. Dal 2007 è interno nel reparto di Endodonzia di Chieti, di cui oggi ne è il responsabile.

Ad oggi è **dottorando di ricerca** presso il Dipartimento di Scienze Orale Biotecnologiche dell'Università di Chieti, **cultore della materia** e **docente a contratto** presso la cattedra di **Endodonzia** del prof. Vito Antonio Malagnino dell'Università di Chieti - Pescara. E' socio attivo A.I.E. (**Accademia Italiana di Endodonzia**), socio A.A.E (**American Association of Endodontists**), socio ordinario della S.I.E. (**Società Italiana di Endodonzia**). S.I.D.O.C. (**Società Italiana di Odontoiatria Conservatrice**) IAPNOR (**International Academy of Posture and Neuromyofascial Occlusion Research**).

Esercita la libera professione presso il proprio studio a **Vasto (Ch)**, con dedizione all'**endodonzia**, all'odontoiatria restaurativa e protesica utilizzando il **microscopio operatorio**. Consulente specializzato in Endodonzia presso altri studi odontoiatrici.

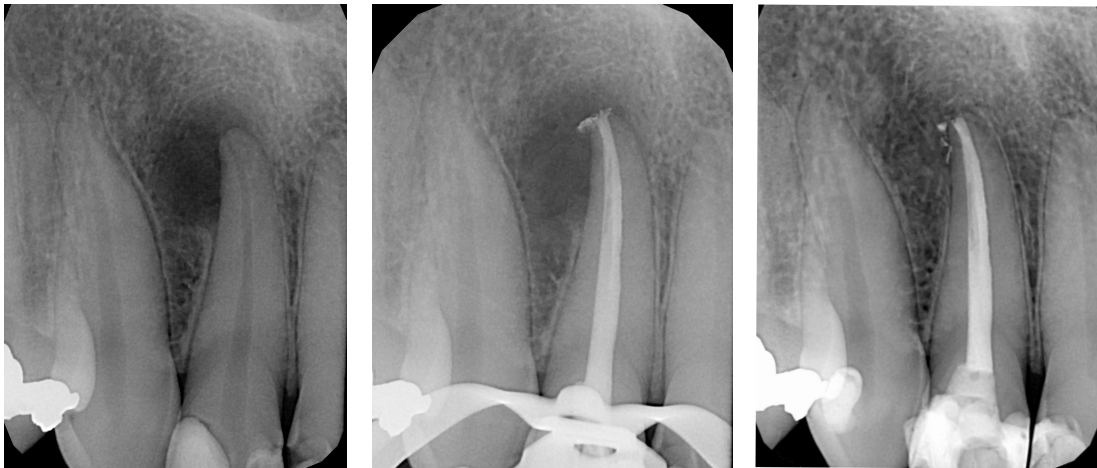
Pratica su denti estratti, interventi live del relatore, filmati video, e possibilità di tutoraggio del relatore one to one

3 INCONTRI da 2 GIORNI

Venerdì Teoria 9.00 - 13.00 Pratica 14.00-18.00

Sabato Teoria 9.00 - 12.00 Pratica 13.00 -16.00

Possibilità di frequentare lo studio del relatore



Obiettivi del corso

- Basi teoriche di diagnosi ed anatomia endodontica
- Protocolli semplici e ripetibili in ogni situazione clinica
- Esercitazione pratica sui denti estratti, apertura, sondaggio, strumentazione e otturazione dei canali radicolari
- Casi clinici, foto e video esplicativi

PROGRAMMA

Il programma del corso prevede di eseguire apertura sondaggio e strumentazione nel 1° incontro, rifinitura e otturazione canalare 2° incontro, mentre l'eziopatogenesi e la diagnosi saranno affrontate nel 2° e 3° incontro.

1° INCONTRO

TEORIA

- Anatomia endodontica
 - Interpretazione radiografica endodontica
 - Apertura di camera pulpare
 - Sondaggio manuale con strumenti in acciaio
 - Uso della diga: strumentario e tecniche di posizionamento
 - Determinazione lunghezza di lavoro e localizzatore elettronico d'apice
- La preparazione canalare con strumentazione meccanica in nichel-titanio
 - Tecnica simultanea Mtwo, sequenze operative
 - Cause di fratture dei ni-ti e modalità di prevenzione
 - Accorgimenti clinici in situazioni critiche, doppie curve, curve a ginocchio, l'uso della velocità variabile.
 - Confronto con altri strumenti in Ni.Ti e nuove leghe
 - Movimento di rotazione continua vs movimento reciprocante: considerazioni cliniche

PRATICA

- Esercitazione pratica su denti estratti e sul posizionamento della diga
- Discussione dei casi e delle radiografie

Ad ogni incontro verranno regalati ai corsisti gli strumenti endodontici per potersi esercitare

2° INCONTRO

TEORIA

- Preparazione dell'apice con strumenti Mtwo Apical e strumenti Mtwo di diametro maggiore
Visual gauging, Apical gauging
Tecniche di otturazione canalare
Tecnica di condensazione laterale e tecnica Microseal
Tecnica di condensazione verticale termomeccanica
- Eziopatogenesi, quadro clinico e diagnosi delle patologie endodontiche
Lesioni endo-parodontali
Fratture e sindrome del dente incrinato
Pronto soccorso endodontico e uso dei farmaci in endodonzia
Detersione in endodonzia: uso razionale degli irriganti canalari

PRATICA

Intervento in diretta del relatore
Esercitazione pratica su denti estratti
Discussione dei casi e delle radiografie

3° INCONTRO

TEORIA

- Trattamento dente permanente immaturo vitale
Incappucciamento diretto ed indiretto: indicazioni, vantaggi e svantaggi
Apicificazione e Endopedodonzia, trattamento dente decidui
Ergonomia, e procedure di sterilizzazione e di riutilizzo degli strumenti endodontici (mattinata aperta alle proprie assistenti)
Utilizzo dei sistemi ingrandenti e Microscopio intra operatorio

PRATICA

Intervento in diretta del relatore
Esercitazione pratica su denti estratti
Discussione dei casi e delle radiografie

INFORMAZIONI

Inviare email a : t.carlesi@gmail.com o contattare : 389 3493372

Le iscrizioni saranno accettate in stretto ordine cronologico.

Il corso è destinato ad un numero limitato di partecipanti

Coffe break del venerdì e sabato sono offerti.

I partecipanti dovranno portare con sé:

- *denti estratti, inseriti in un materiale (tipo silicone, gesso o basette) dal quale sia possibile rimuoverli e re-inserirli; non dovranno essere conservati a secco né in ipoclorito o formalina (meglio in acqua, eventualmente addizionata con timolo);*
- *dispositivi ottici di ingrandimento (se abitualmente usati);*
- *sarà data la possibilità di poter portare la propria assistente il giorno degli interventi in caso di tutoraggio;*
- **A disposizione dei corsisti, microscopio operatorio, apparecchiature e punte ad ultrasuoni, sistematica rx con i fosfori.**

SEDE DEL CORSO

Studio del Dott. Teocrito Carlesi

Via dei conti ricci 78 - VASTO (Ch)





sweden&martina

OGNA

Laboratori Farmaceutici

ACTEON

MAF

PROJECT

VENDITA E ASSISTENZA SISTEMI INGRANDENTI E MICROSCOPI

Endodonzia di base, semplice e predicibile anche nelle situazioni più complesse

